

Jak skutecznie budować sieci w działaniu 1.1 POPC?

Marcin Benicewicz, Wojciech Kozicki

Wstęp

Agenda

1. POPC 1.1 vs POIG 8.4
2. POPC 1.1 - aspekty formalne
3. POPC 1.1 - aspekty techniczne
4. Doświadczenia z projektów 8.4
5. Gdzie szukać informacji?

POPC 1.1 vs POIG 8.4






Program Operacyjny Innowacyjna Gospodarka - POIG

- Działanie 8.4 POIG *Zapewnienie dostępu do Internetu na etapie „ostatniej mili”* (w latach: 2007-2013)
- Władza Wdrażająca Programy Europejskie (WWPE); od 2015 r. CPPC
- UKE - inwentaryzacja sieci, określenie obszarów “białych plam”, kontrole infrastruktury

Program Operacyjny Polska Cyfrowa - POPC

- Działanie POPC 1.1 *Wyeliminowanie terytorialnych różnic w możliwości dostępu do szerokopasmowego internetu o wysokich przepustowościach* (w latach 2014-2020; pierwszy konkurs - jesień 2015 r.)
- Centrum Projektów Polska Cyfrowa (CPPC)
- UKE - wytyczne techniczne, inwentaryzacja sieci, określenie obszarów wsparcia (mapy), kontrole infrastruktury
- budżet: 600 mln zł na 1 konkurs

POPC 1.1 vs POIG 8.4

- | | | |
|--|---|---|
| <ul style="list-style-type: none">• kilkanaście tysięcy miejscowości tzw. “białych plam” (podział wg TERYT - miejscowości) |  | <ul style="list-style-type: none">• 231 map z obszarami wsparcia (zejście do punktu adresowego) |
| <ul style="list-style-type: none">• konieczność zawierania umów z klientami (HC - Home Connected) |  | <ul style="list-style-type: none">• konieczność wykonania przyłącza do granicy działki (HP - Home Passed) |
| <ul style="list-style-type: none">• dofinansowanie na poziomie 50%-70% - uzależnione od województwa |  | <ul style="list-style-type: none">• dofinansowanie na poziomie od 55% - 69% - uzależnione od obszaru wsparcia |
| <ul style="list-style-type: none">• brak wymogu udostępniania sieci innym ISP |  | <ul style="list-style-type: none">• wymóg udostępniania sieci innym ISP (dostęp hurtowy) |
| <ul style="list-style-type: none">• dopuszczalne technologie radiowe |  | <ul style="list-style-type: none">• praktycznie wykluczone technologie radiowe |
| <ul style="list-style-type: none">• brak szczegółowych wytycznych w zakresie aspektów technicznych budowy sieci |  | <ul style="list-style-type: none">• szczegółowe wytyczne w zakresie aspektów technicznych budowy sieci |

POPC 1.1 - aspekty formálne

POPC 1.1 - co podlega dofinansowaniu?

1. Koszty inwestycyjne budowy **pasywnej** infrastruktury szerokopasmowej, w tym robót i materiałów budowlanych oraz dostarczenia i instalacji elementów infrastruktury szerokopasmowej (nadzór techniczny, roboty budowlane, materiały, dostawa i instalacja infrastruktury pasywnej).
2. Koszty przygotowania dokumentacji niezbędnej do wykonania robót budowlanych (dokumentacja, mapy i szkice etc.)
3. Koszty nabycia prawa do dysponowania nieruchomością związaną z realizacją projektu.
4. Koszty dostawy, instalacji i uruchomienia urządzeń telekomunikacyjnych stanowiących infrastrukturę aktywną sieci NGA. (**patrz wydatki niekwalifikowane**)
5. Koszty najmu, dzierżawy lub leasingu pasywnej infrastruktury szerokopasmowej, a także elementów infrastruktury elektroenergetycznej, sanitarnej, wodociągowej oraz kanałów technologicznych. (maksymalnie do 10% kosztów kwalifikowanych, w tym IRU do 5% kosztów kwalifikowanych).
6. Koszty inwestycyjne budowy sieci NGA, w tym związane z przebudową i rozbudową podstawowej sieci szerokopasmowej do standardu sieci NGA (np. urządzenia służące do zasilania, wentylacji, klimatyzacji, urządzenia alarmowe, do zapewnienia ochrony przeciwprzepięciowej i odgromowej).
7. Koszty nabycia wartości niematerialnych i prawnych (do 5% kosztów kwalifikowanych).

POPC 1.1 - co podlega dofinansowaniu?

W zakresie pomocy de minimis:

1. Opłaty publicznoprawne związane z przygotowaniem i realizacją projektu, w szczególności za wydanie decyzji, zgód, zezwoleń:
 - opłaty związane z zajęciem pasa drogowego w celu prowadzenia robót w pasie drogowym
 - opłaty związane z uzyskaniem pozwolenia na budowę
2. Przygotowanie dokumentacji powykonawczej w rozumieniu ustawy - Prawo budowlane.
3. Przygotowanie projektu w zakresie niezbędnym do złożenia wniosku:
 - Koncepcja techniczna, studium wykonalności, mapy, szkice (do 20 tyś. zł)

POPC 1.1 – wydatki niekwalifikowane

1. Urządzenia aktywne w warstwie szkieletowej i dystrybucyjnej.
2. Wszelkie wydatki dotyczące aktywnych elementów sieci umieszczanych lub instalowanych w budynkach, z wyjątkiem wydatków na urządzenia aktywne umieszczone w pomieszczeniu budynku wielorodzinnego, o którym mowa §192f ust. 1 pkt 1 rozporządzenia Ministra Infrastruktury z dnia 12 kwietnia 2002 r. w sprawie warunków technicznych jakim powinny odpowiadać budynki i ich usytuowanie.
3. Wszelkie wydatki związane z działaniami informacyjno-promocyjnymi.
4. Wszelkie wydatki dotyczące realizacji infrastruktury i sieci w zakresie wykraczającym poza minimalne wymagania określone w „Wymaganiach dla sieci NGA - POPC„
5. Wszelkie wydatki związane ze świadczeniem usług detalicznych i hurtowych, w tym zapewnieniem obsługi klientów, rozliczeń z nimi.
6. Koszty pośrednie.
7. Inne wydatki niewymienione w katalogu wydatków kwalifikowalnych.

POPC 1.1 - podstawowe kryteria oceny

1. Kryteria formalne „0-1” (wybrane)

- a. wpis do Rejestru Przedsiębiorców Telekomunikacyjnych
- b. szkoły, szpitale w formie SZOZ oraz w formie spółki, w których podmioty publiczne posiadają > 51% udziałów - muszą być w zasięgu sieci o przepływności: min. 100 Mb/s.
- c. zagwarantowanie dostępu hurtowego
- d. potencjał kadrowy, finansowy, sprzętowy

2. Kryteria merytoryczne (punktowane)

- a. doświadczenie Wnioskodawcy - inwestycje na kwotę min 2 mln zł w okresie 8 lat
- b. liczba przyłączy (im więcej, tym lepiej)
- c. poziom dofinansowania inwestycji (im mniej, tym lepiej)

POPC 1.1 - aspekty techniczne

Aspekty techniczne - najważniejsze wymagania

- Gwarantowane: 30Mb/s (download) i 10Mb/s (upload) dla każdego klienta (sieci NGA)
- Preferowane: 100Mb/s / 30Mb/s
- “Twarde” rekomendacje rozwiązań technologicznych - “Wymagania dla sieci NGA - POPC” stworzone przez UKE i stanowiące integralną część dokumentacji projektowej
- Udostępnienie infrastruktury dla innych operatorów (tzw. dostęp hurtowy)

Wymagania względem technologii w POIG 8.4 sprowadzały się do kilku zdań, w POPC mamy do czynienia z technicznym, kilkudziesięciostronicowym dokumentem z “Wymaganiami dla sieci NGA - POPC”

Aspekty techniczne - konsekwencje wymogów

Ograniczenia overbookingu:

- nie jest dopuszczalny overbooking w warstwie dostępowej
- dopuszczalny overbooking w warstwie dystrybucyjnej jest jasno sprecyzowany
- kontroli podlega również poziom wysycenia łącz na świat operatora

Brak sieci radiowych:

- w teorii stosowanie np. sieci LTE jest to możliwe ale w praktyce nieopłacalne
- 150Mb/s na sektor LTE = 5 osób :)
- zostały całkowicie wykluczone rozwiązania pracujące w paśmie niechronionym

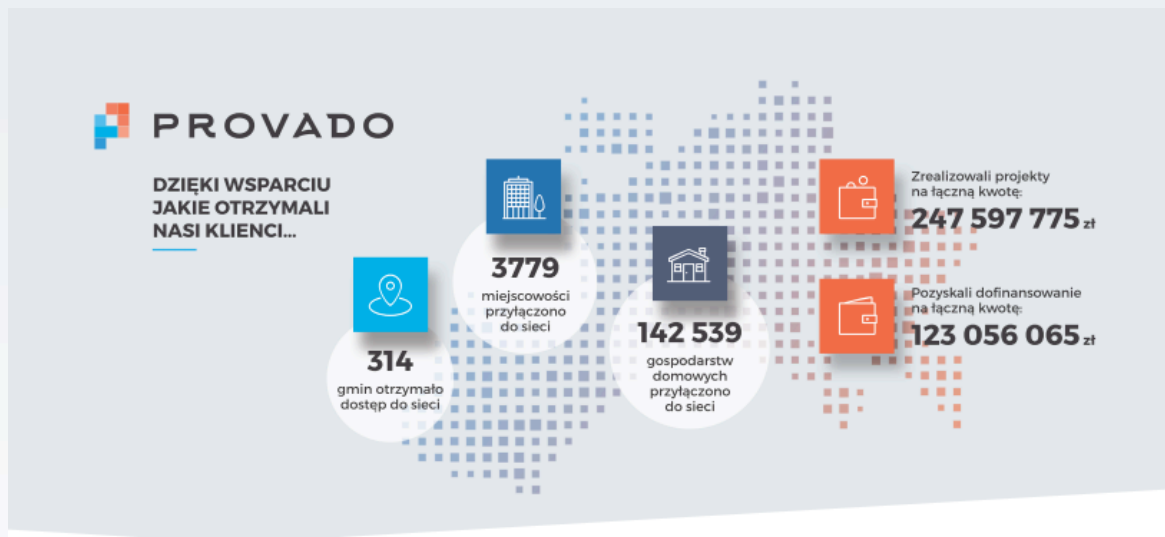
Aspekty techniczne - konsekwencje wymogów

Dostęp hurtowy - wybrane obowiązki:

- zbudować sieć zgodnie z poziomem nadmiarowości określonym w Wymaganiach dla sieci NGA
- udostępnić zbudowaną sieć zgodnie z zasadami określonymi w Wymaganiach dla sieci NGA (nawet na 7 lat, a dla dostępu do kanalizacji kablowej - bez ograniczeń w czasie)
- Realizować dostęp hurtowy zgodnie ze szczegółowym draftem umowy i warunków udostępniania infrastruktury zawartych w Wymaganiach dla sieci NGA
- rozliczać się z operatorami korzystającymi zgodnie ze stawką podlegającą kontroli i regulacji UKE
- dostarczyć System Komunikacyjny wspomagający proces współpracy między operatorem udostępniającym usługę i korzystającym z niej (w najprostszym ujęciu - skrzynka email)

Doświadczenia z POIG 8.4

Doświadczenia z projektów 8.4



1. Zbuduj dobry harmonogram i kosztorys - projektowanie -> budowa
2. Zadbaj o cashflow - problemy z zaliczkowaniem inwestycji
3. Zadbaj o dobrych partnerów (podwykonawcy, firmy projektowe)

Gdzie szukać informacji?

Gdzie szukać informacji?

news.provado.pl i newsletter :-)

POPC - polskacyfrowa.gov.pl

UKE - uke.gov.pl

Zapraszamy do zadawania pytań i dyskusji

Dziękujemy za uwagę

Marcin Benicewicz

+48 608 828 038
marcin.benicewicz@provado.pl

Wojciech Kozicki

+48 508 362 669
wojciech.kozicki@provado.pl